



MONTHLY MEMBERSHIP PROGRESS REPORT

District 111BS

Results as of: 01/31/2019

GMT: DANIEL ISENRICH

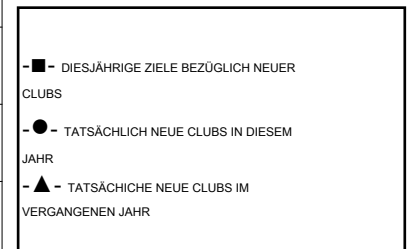
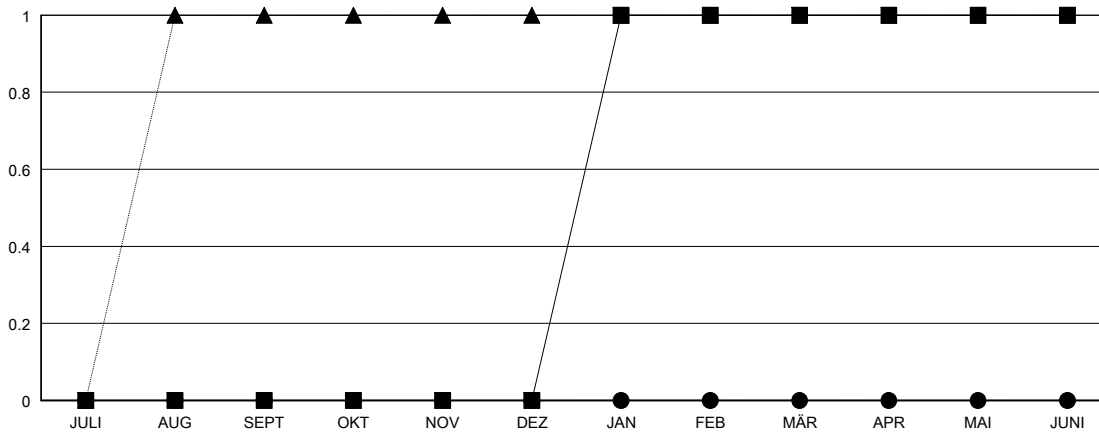
STANDORT GERMANY

GMT KONST. GEB.:

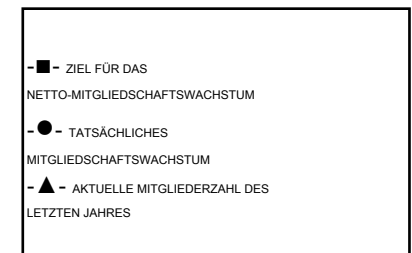
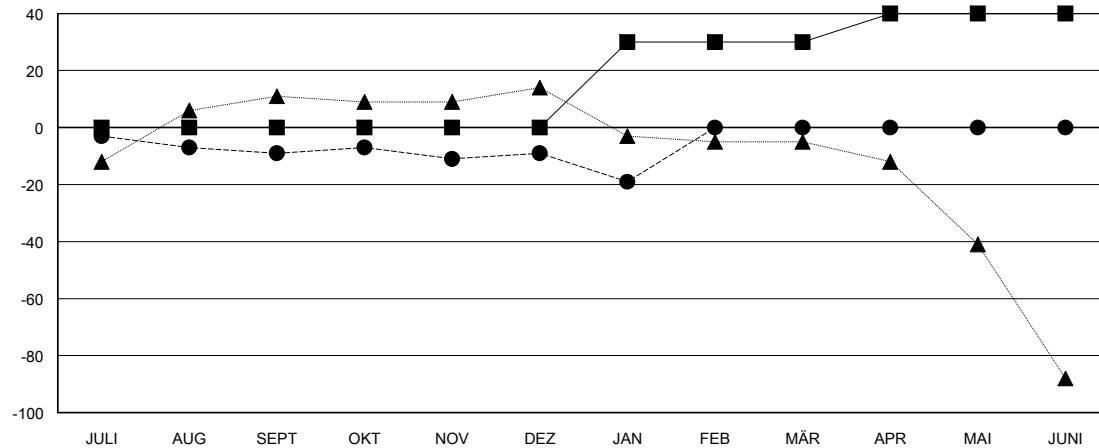
| Clubs | | | |
|--------------------------|-----------------|------------|------------------|
| ERGEBNISSE FÜR 2018-2019 | | | |
| QUARTAL | ZIEL NEUE CLUBS | NEUE CLUBS | AUFGELOSTE CLUBS |
| JULI/AUG/SEPT | 0 | 0 | 0 |
| OKT/NOV/DEZ | 0 | 0 | 0 |
| JAN/FEB/MÄR | 1 | 0 | 0 |
| APR/MAI/JUNI | 0 | 0 | 0 |

| Pro Mitglied | | | |
|--------------------------|--|---|---|
| ERGEBNISSE FÜR 2018-2019 | | | |
| QUARTAL | ZIEL FÜR DAS NETTO-MITGLIEDERSCHAFTSWACHSTUM | TATSÄCHLICHES MITGLIEDERSCHAFTSWACHSTUM | AKTUELLE ANZAHL ABGEMELDETER MITGLIEDER (einschließlich Transfermitglieder) |
| JULI/AUG/SEPT | 0 | 52 | 35 |
| OKT/NOV/DEZ | 0 | 34 | 32 |
| JAN/FEB/MÄR | 30 | 19 | 29 |
| APR/MAI/JUNI | 10 | 0 | 0 |

ZIELE UND TATSÄCHLICHE NEUE CLUBS KUMULATIV



ZIELE UND TATSÄCHLICHE MITGLIEDER KUMULATIV



| |
|----------------------|
| ABGEMELDETE CLUBS: 0 |
|----------------------|

52 VON 110 CLUBS HABEN 1 ODER MEHR NEUE MITGLIEDER AUFGENOMMEN

| GESCHLECHTERVERTEILUNG | |
|--|----------------|
| MANN | 3,135 (85.84%) |
| FRAU | 517 (14.16%) |
| Geschäftsjahresziel bezüglich des Prozentsatzes der weiblichen Mitglieder: 15% | |

| AUSGETRETENE MITGLIEDER | |
|-------------------------|-----------|
| VERSTORBEN | 14 |
| CLUB AUFGELOST | 0 |
| ANDERE | 82 |
| GESAMT | 96 |

[KLICKEN SIE HIER FÜR KUMULATIVE MITGLIEDERSCHAFTSDATEN](#)

| | |
|---|----|
| GESAMTANZAHL DER MITGLIEDER IN EINER FAMILIENEINHEIT | 89 |
| FAMILIENMITGLIEDER, DIE NUR DIE HÄLFTE DER INTERNATIONALEN BEITRÄGE ZAHLN | 43 |